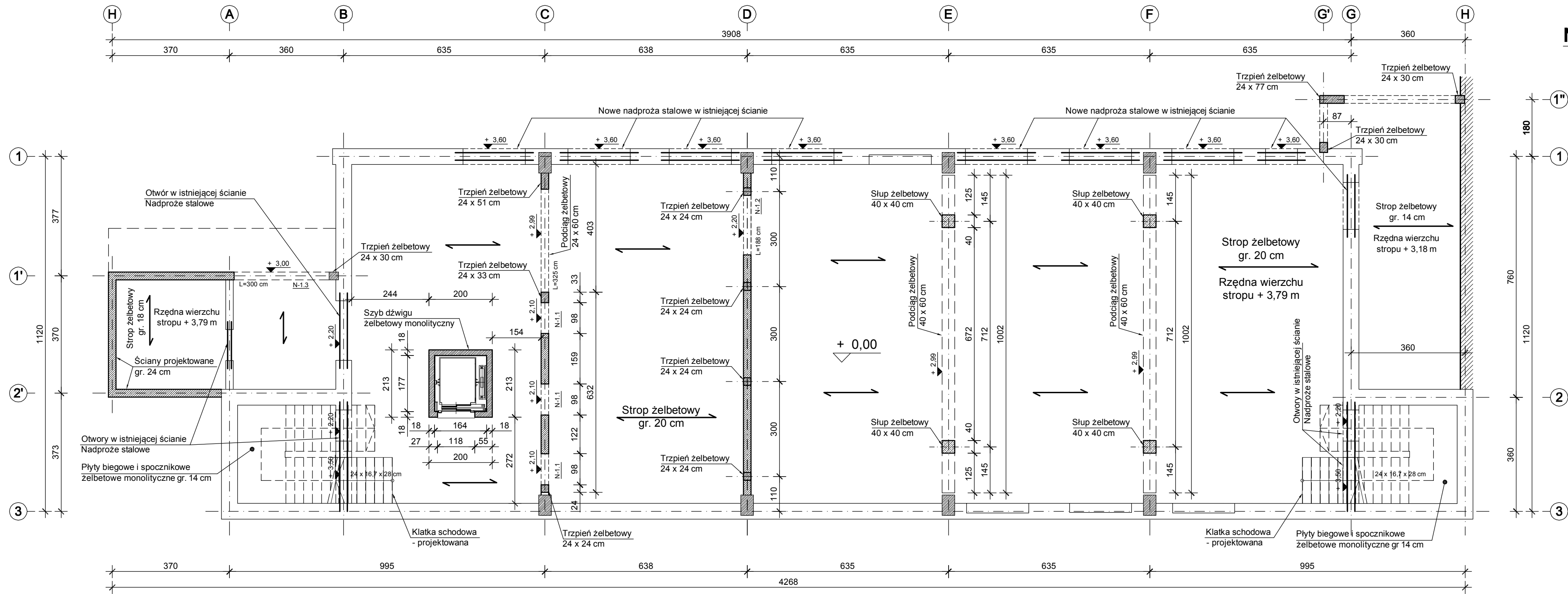
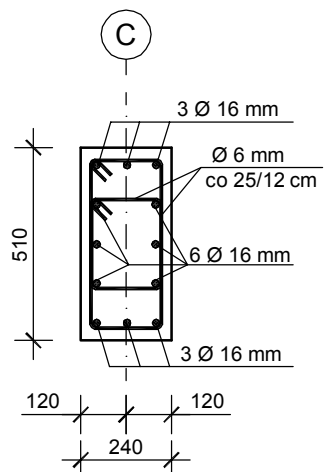


BETON C 20/25
STAL A-I, A-IIIN

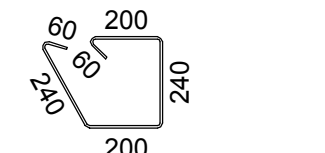


TRZPIEŃ 24 x 51 cm

1 szt.



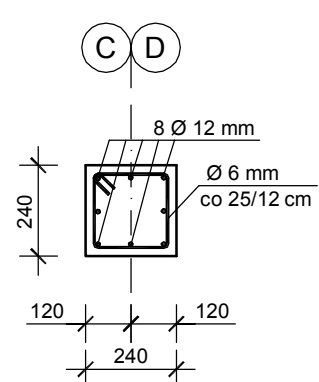
26 20.Ø6 co 250/120 L=1410



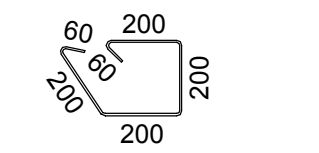
28 20.Ø6 co 250/120 L=970

TRZPIENIE 24 x 24 cm

5 szt.

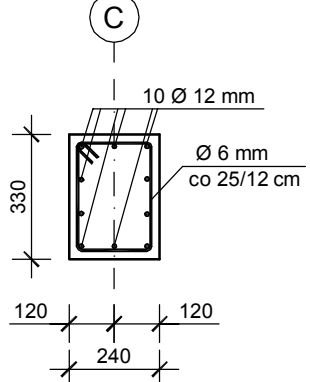


29 100.Ø6 co 250/120 L=890

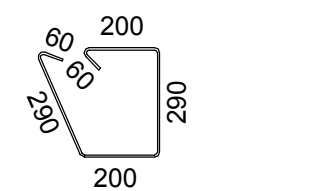


TRZPIEŃ 24 x 33 cm

1 szt.

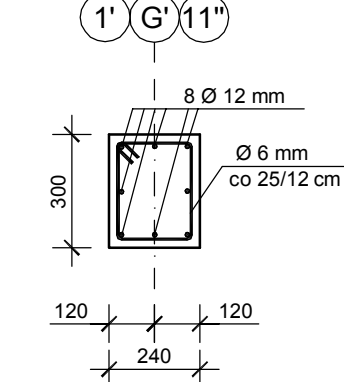


30 20.Ø6 co 250/120 L=1070

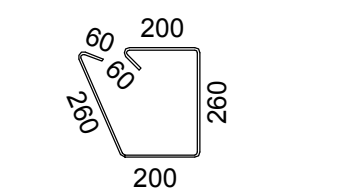


TRZPIENIE 24 x 30 cm

3 szt.

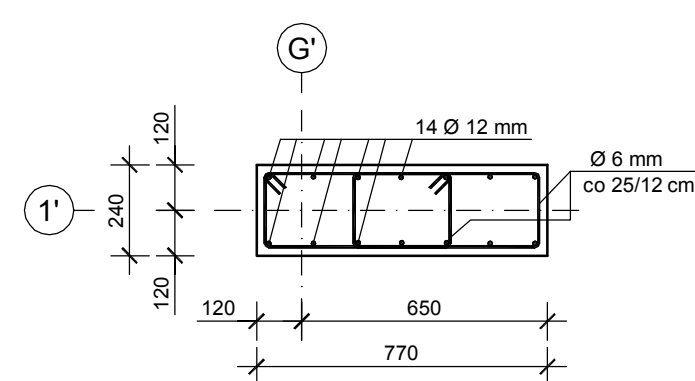


24 54.Ø6 co 250/120 L=1010

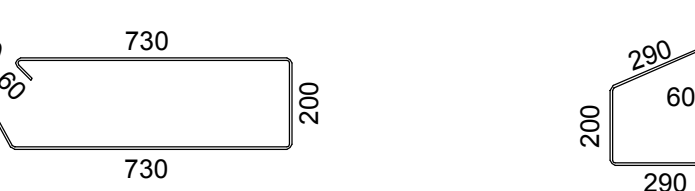


TRZPIEŃ 24 x 77 cm

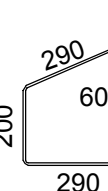
1 szt.



31 17.Ø6 co 250/120 L=1950

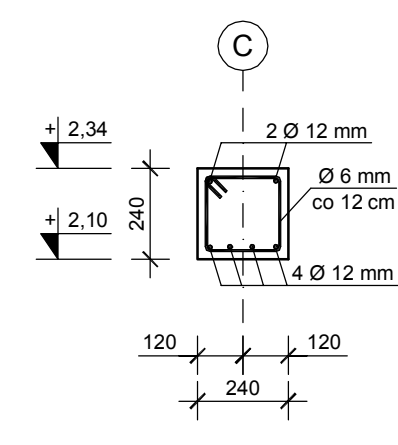


30 17.Ø6 co 250/120 L=1070



NADPROŻA N-1.1 24 x 24 cm

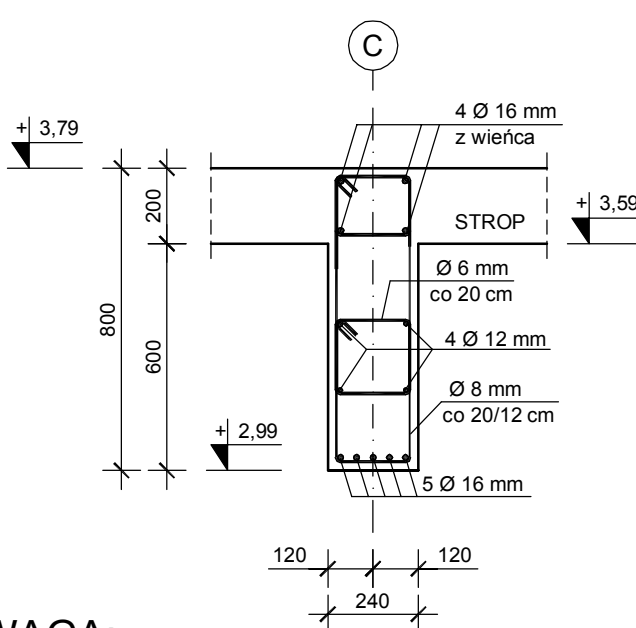
3 szt.



29 27.Ø6 co 120 L=890

PODCIĄG 24 x 60 cm

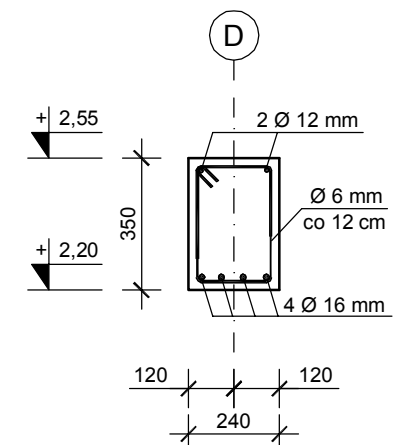
1 szt.



UWAGA:
Podciąg zbrojony i betonowany łącznie ze stropem.

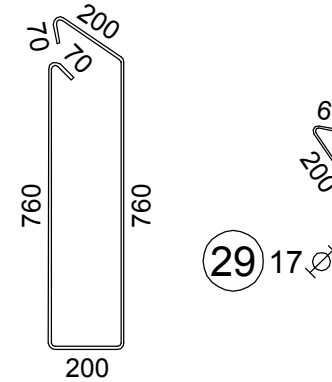
NADPROŻE N-1.2 24 x 35 cm

1 szt.



32 16.Ø6 co 120 L=1110

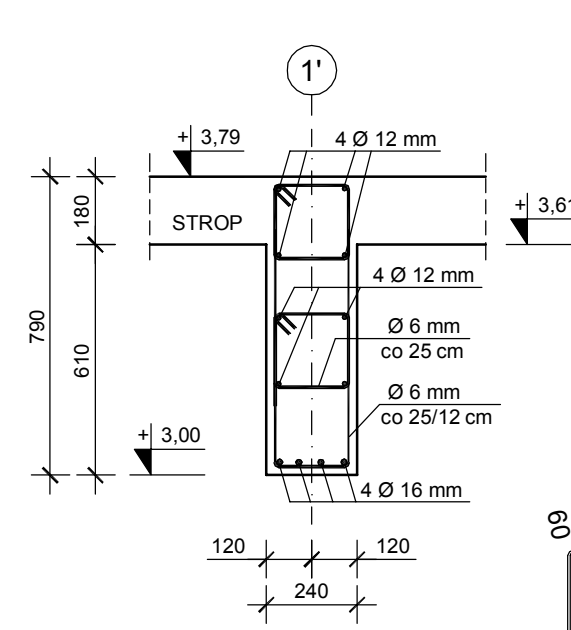
UWAGA:
Opieranie nadproży na ścianach na min. 25 cm



27 27.Ø8 co 200/120 L=2010
strzemiona doęścić na odcinkach L= 144 cm
od podpór

NADPROŻE N-1.3 24 x 61 cm

1 szt.



29 13.Ø6 co 250 L=890

25 17.Ø6 co 250/120 L=1990

UWAGA:
Rozstaw strzemion w nadprożu co 25 cm w przęśle i
co 12 cm przy podporach.
Nadproże zbrojone i betonowane łącznie ze stropem.

RZUT PARTERU ZBROJENIE NADPROŻY I TRZPIENI

ZESTAWIENIE STALI

Nr pręta	Średnica [mm]	Długość [mm]	Liczba [szt.] całkowita prętów	Długość całkowita [m]			
				A-I	A-II	A-III	A-IIIIN
10	12	12000	34			408,00	
11	16	12000	8				96,00
24	6	1010	54	54,54			
25	6	1990	17	33,83			
26	6	1410	20	28,20			
27	8	2010	27		54,27		
28	6	970	20	19,40			
29	6	890	157	139,73			
30	6	1070	37	39,59			
31	6	1950	17	33,15			
32	6	1110	16	17,76			
Długość całkowita wg średnic				[m]	366,20	54,27	408,00
Masa 1mb pręta				[kg/mb]	0,222	0,395	0,888
Masa prętów wg średnic				[kg]	81,30	21,44	362,30
Masa prętów wg gatunków stali				[kg]	102,74		513,79
Masa całkowita				[kg]			616,53

Przekroje nadproży stalowych w istniejących ścianach należy dobrać po wykonaniu odkrywek i ocenie stanu technicznego ścian.

Investor:	Miasto Ostrow Mazowiecka ul. 3 Maja 66 07-300 Ostrow Mazowiecka
Wykonawca:	Przebudowa i modernizacja budynku dawnej elektrowni w ramach projektu "Kultura pod napięciem"
Lokalizacja:	Ostrow Mazowiecka, ul. 11 Listopada działka nr ew. 1685/22
Burmistrz:	Pracownia Autorska Architektury-Lucjan Chojnowski 07-409 Ostrowka, ul. Strzetuskiego 34, NIP 758-100-26-35 tel. (0-29) 64 24 001, kom. 603 050 997 e-mail: arch.lucjan.chojnowski@gmail.com
Projektant:	inż. Andrzej Laskowski uprawnienia nr ZCP-III-430/103/78 w specjalności konstrukcyjno - budowlanej
Współpraca:	inż. Tadeusz Laskowski
Nazwa projektu:	RZUT PARTERU. ZBROJENIE NADPROŻY I TRZPIENI.
Wzrostek:	KW-03
Wzrostek:	1:100 / 1:20
Wzrostek:	1:100 / 1:20
Wzrostek:	1:100 / 1:20